

FERIE W VAL DI SOLE

17.01 - 25.01.2020

Val di Sole inaczej zwane Doliną Słońca jest jednym z najbardziej znanych kurortów narciarskich. Malownicze masywy górskie (Dolomity Brenta, masyw Adamello oraz Ortler-Cevedal) są położone w zachodniej części Trydentu.

Marilleva 1400 - miejscowość narciarska leżąca na wysokości 1400 m n.p.m., której najważniejszą cechą jest połączenie z ośrodkami Madonna di Campiglio i Pinzolo poprzez Folgaridę. Tym samym z innymi regionami tworzy jeden z największych ośrodków narciarskich w Europie.

RESIDENCE MARISOL*** mieści się w nowym budynku centrum miejscowości Mezzana. Ski bus, który kursuje do ośrodka Marilleva 900, zatrzymuje się 20 metrów od obiektu. Marisol oferuje funkcjonalnie urządzone apartamenty, wyposażone w aneks kuchenny, zmywarkę oraz telewizję satelitarną. Wszystkie apartamenty posiadają balkon, a z niektórych roztacza się widok na góry. **Odległość od wyciągów:** 2km od Marilleva 900

BILO 4 - pokój dzienny z aneksem kuchennym i 2 osobową rozkładaną sofą oraz łóżkiem pojedynczym, sypialnia z łóżkiem małżeńskim, łazienka z WC.

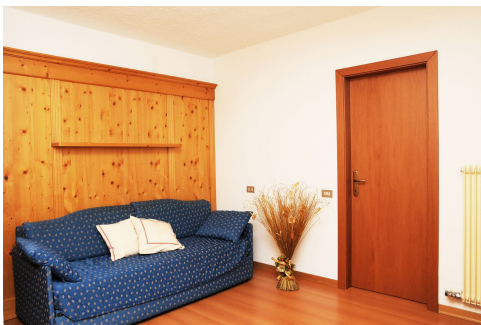
TRILO 5 - pokój dzienny z aneksem kuchennym i 2 osobową rozkładaną sofą, sypialnia z łóżkiem małżeńskim, sypialnia z łóżkiem piętrowym, łazienka z WC.

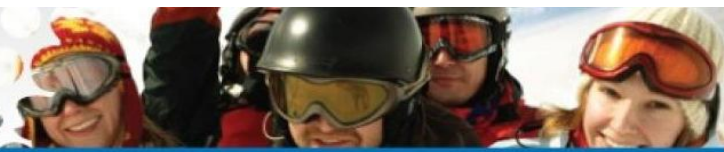
Wyżywienie: we własnym zakresie. Możliwość dokupienia śniadań w hotelu Monte Giner - 8 euro/dzień.

Do dyspozycji gości narciarnia.

Cennik apartamentów:

BILO 4 x 3 osoby x 7 dni	1490 zł/os.
BILO 4 x 4 osoby x 7 dni	1250 zł/os.
TRILO 5 x 4 osoby x 7 dni	1450 zł/os.
TRILO 5 x 5 osoby x 7 dni	1250 zł/os.





Powyższe ceny zawierają:

- przejazd komfortowym autokarem,
- zakwaterowanie w wybranym apartamencie,
- zużycie prądu, gazu, wody,
- ręczniki i pościel,
- ubezpieczenie: KL 20 000 EUR w tym 5 000 EUR koszty ratownictwa, NNW 6 000 EUR, SKI OC 15 000 EUR,
- opiekę pilota,

Cena nie zawiera:

- wyżywienia
- kaucji zwrotnej za apartament 150 EUR,
- sprzątanie końcowe apartamentów: 60 EUR/Ap.
- skipassu i kaucji zwrotnej za skipass,
- tourist tax - 2 EUR/os./dzień.

Uwaga: zakwaterowanie od soboty do soboty, możliwy wyjazd w piątek w nocy.

Ceny skipassów:

TYP SKIPASU	ILOŚĆ DNI	DOROŚLI	JUNIOR
<i>Folgarida Marilleva</i>	6	182 Euro	127 Euro
<i>Folgarida Marilleva Pejo+2dni Skiarea</i>	6	212 Euro	149 Euro
<i>SkiArea Campiglio Dolomiti di Brenta</i>	6	230 Euro	161 Euro