

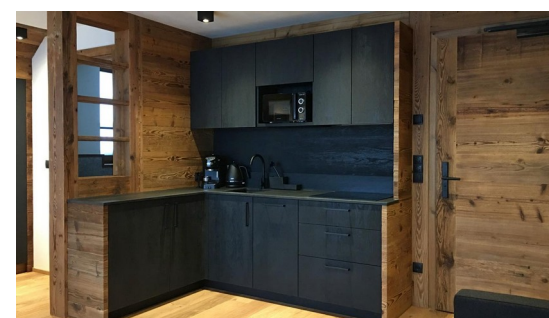
## ZAKOŃCZENIE SEZONU San Candido – Tre Cime 17.03 – 25.03.2023

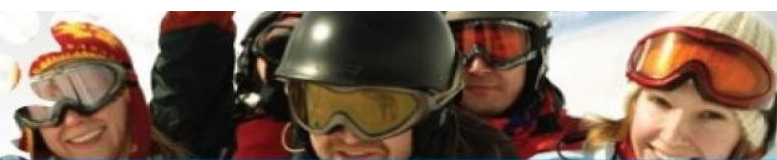
**TRE CIME** to najbliższej Polski położony Region Narciarski, wchodzący w skład Dolomiti Superski. 110 km znakomitych i długich tras, w pobliżu Kronplatz, do którego dojeżdżamy bezpłatnym narciarskim pociągiem oraz Cortina d'Ampezzo to dodatkowe walory Regionu. Tyrolskie malownicze San Candido oferuje wiele atrakcji. Wielokrotnie nagradzany ośrodek narciarski Tre Cime/3 Zinnen Dolomiti gwarantuje niezapomniane wrażenia narciarskie na pięciu połączonych szczytach.

**Rezydencja INNERKOFLENER** - nowo wyremontowany tradycyjny dom z XIX wieku w spokojnej okolicy, z bezpośrednim widokiem na lokalną górę "Baranci" zlokalizowany jest na wysokości 1175 metrów n.p.m. w miejscowości San Candido i rozciąga się z niego panoramiczny widok na góry. Obiekt oferuje pięknie urządzone apartamenty w alpejskim stylu, w budynku znajduje się winda i przechowalnia sprzętu narciarskiego. Z apartamentów rozciąga się piękny widok na miasteczko lub góry. Większość z nich dysponuje balkonem. W każdym apartamencie znajduje się także w pełni wyposażony aneks kuchenny z ekspresem do kawy.

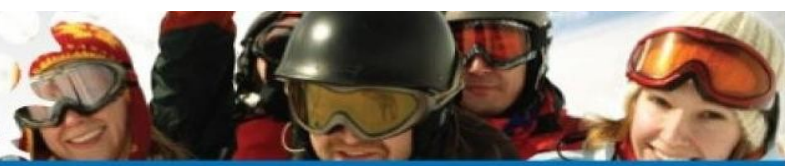
### Karnet Tre Cime 110 km tras – w cenie

- ◆ **Apartament Mono (1941, 1968, 1973) dla 2 lub 3 os.** - pokój z łóżkiem podwójnym oraz rozkładaną sofą, aneks kuchenny, łazienka z WC. Balkon z widokiem na góry.
- ◆ **Apartament Bilo (1935) dla 2, 3 lub 4 os.** - sypialnia z podwójnym łóżkiem, kuchnia z rozkładaną sofą, łazienka z WC.
- ◆ **Apartament Bilo Lux (2006) dla 2, 3 lub 4 os.** - apartament dwupoziomowy, sypialnia z łóżkiem podwójnym, kuchnia z rozkładaną sofą, łazienka z WC.
- ◆ **Apartament Trilo (1909) dla 4, 5 lub 6 os.** - sypialnia z łóżkiem podwójnym i łóżkiem pojedynczym, mała sypialnia z łóżkiem pojedynczym, kuchnia z rozkładaną sofą, łazienka z WC.
- ◆ **Apartament Trilo (1998, 2001) dla 4, 5 lub 6 os.** - sypialnia z łóżkiem podwójnym, sypialnia z dwoma łóżkami pojedynczymi, kuchnia z rozkładaną sofą, łazienka z WC.
- ◆ **Apartament Trilo (1946) dla 4, 5, 6 lub 7 os.** - sypialnia z łóżkiem podwójnym i łóżkiem pojedynczym, sypialnia z łóżkiem piętrowym i łóżkiem pojedynczym, kuchnia z rozkładaną sofą, łazienka z WC.
- ◆ **Apartament Penthouse (2010) dla 6, 7, 8 lub 9 os.** - sypialnia z łóżkiem podwójnym i łóżkiem (140cm x 200cm) z prywatną łazienką, sypialnia z łóżkiem podwójnym i łóżkiem pojedynczym, mała sypialnia z łóżkiem (140cm x 200cm), kuchnia z rozkładaną sofą, łazienka z WC, prysznicem i wanną, WC z umywalką, sauna wewnętrzna, mały podgrzewany basen z hydromasażem.




**Cennik:**

<b>APARTAMENTY INNERKOFLER ***</b>	<b>Cena za os. ze skipassem</b>
<b>Apartament Mono (1941/1968/1973) 3 x 3 os</b>	<b>620 euro/os.</b>
<b>Apartament Mono (1941/1968/1973) 3 x 2 os</b>	<b>730 euro/os.</b>
<b>Apartament Bilo (1935) 4 x 4 os</b>	<b>570 euro/os.</b>
<b>Apartament Bilo (1935) 4 x 3 os</b>	<b>630 euro/os.</b>
<b>Apartament Bilo (1935) 4 x 2 os</b>	<b>755 euro/os.</b>
<b>Apartament Bilo (2006) 4 x 4 os</b>	<b>680 euro/os.</b>
<b>Apartament Bilo (2006) 4 x 3 os</b>	<b>780 euro/os.</b>
<b>Apartament Bilo (2006) 4 x 2 os</b>	<b>980 euro/os.</b>
<b>Apartament Bilo Superior (1909) 6 x 6 os.</b>	<b>530 euro/os.</b>
<b>Apartament Bilo Superior (1909) 6 x 5 os.</b>	<b>550 euro/os.</b>
<b>Apartament Bilo Superior (1909) 6 x 4 os.</b>	<b>595 euro/os.</b>
<b>Apartament Bilo Superior (1909) 6 x 3 os.</b>	<b>665 euro/os.</b>
<b>Apartament Trilo Superior (1998/2001) 6 x 6 os.</b>	<b>540 euro/os.</b>
<b>Apartament Trilo Superior (1998/2001) 6 x 5 os.</b>	<b>575 euro/os.</b>
<b>Apartament Trilo Superior (1998/2001) 6 x 4 os.</b>	<b>620 euro/os.</b>
<b>Apartament Trilo (1946) 6 x 6 os.</b>	<b>535 euro/os.</b>
<b>Apartament Trilo (1946) 6 x 5 os.</b>	<b>565 euro/os.</b>
<b>Apartament Trilo (1946) 6 x 4 os.</b>	<b>615 euro/os.</b>
<b>Apartament Penthouse (2010) 9 x 9 os.</b>	<b>785 euro/os.</b>
<b>Apartament Penthouse (2010) 9 x 8 os.</b>	<b>830 euro/os.</b>
<b>Apartament Penthouse (2010) 9 x 7 os.</b>	<b>875 euro/os.</b>
<b>Apartament Penthouse (2010) 9 x 6 os.</b>	<b>950 euro/os.</b>
<b>Apartament Penthouse (2010) 9 x 5 os.</b>	<b>1045 euro/os.</b>



**Cena zawiera:**

- zakwaterowanie w wybranym apartamencie
- pościel, ręczniki
- zużycie prądu, wody, gazu
- sprzątanie końcowe apartamentu
- pełne ubezpieczenie narciarskie TU EUROPA: KL 20 000€ w tym 5 000€ ratownictwa, NNW 3 000€, BP 300€, SS 900€, OC SKI 50 000€
- opiekę pilota
- składkę TFG, TFP
- **skipass 6 dni Tre Cime**

**Cena nie zawiera:**

- przejazdu komfortowym autokarem (500 zł/os.)
- opłaty klimatycznej 2 euro/os/dzień
- środków czystości, papieru, worków na śmieci
- kaucji zwrotnej za apartament 100 euro

**\*UWAGA !!!**

**\* Oferujemy zniżki na skipassy:**

**Senior – urodzony przed 26.11.1957r -30 euro**

**Junior – urodzony pomiędzy 26.11.2006r – 26.11.2014r -85 euro**

**Dzieci urodzone po 26.11.2014r – skipass gratis**

**\* taksa klimatyczna płatna dla osób powyżej 14 roku życia**

**\* dopłata za podwójne miejsce w autokarze +200 zł**